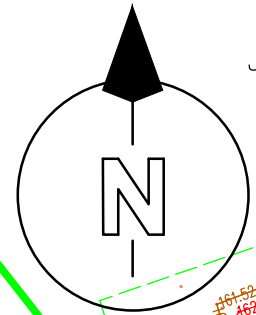


Projekt zagospodarowania działki
1:500



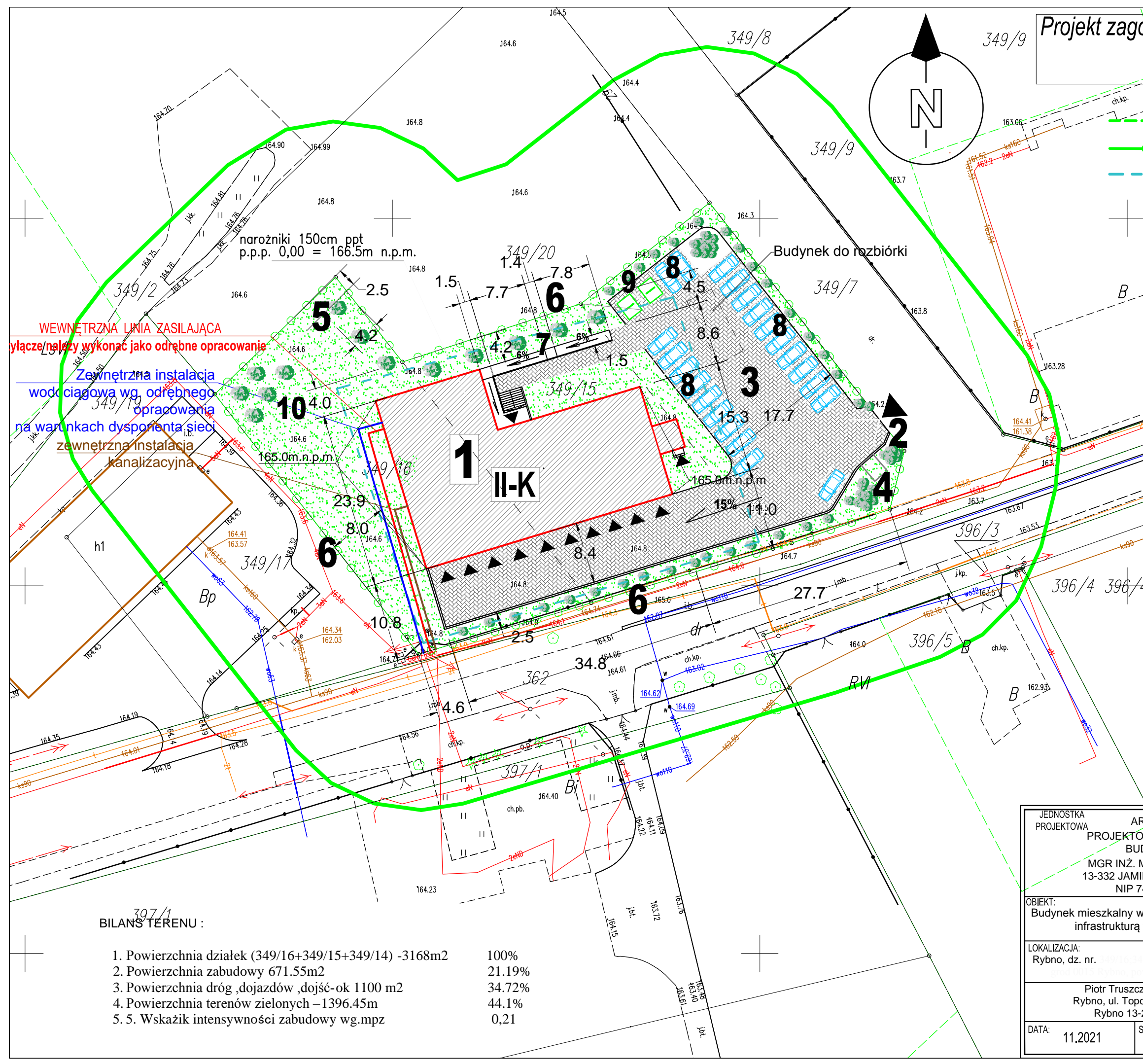
- Zakres aktualizacji
- granica działki
- obszar oddziaływania
- Wjazd na działkę z drogi gminnej

- LEGENDA**
- 1- Projektowany budynek wielorodzinny
 - 2- Wjazd na działkę
 - 3- Utwardzenie (kostka bet.)
 - 4- Kosze na śmieci
 - 5- Naziemny zbiornik gazu
 - 6- Ogrodzenie terenu
 - 7- Podjazd dla osób niepełnosprawnych
 - 8- Wyznaczone miejsca postojowe
 - 9- Wyznaczone miejsca postojowe dla osób niepełnosprawnych
 - 10- Zieleń niska

PROJEKT ZAGOSPODAROWANIA ZOSTAŁ WYKONANY NA ORYGINALNEJ KOPII MAPY DO CELÓW PROJEKTOWYCH

Niniejsza mapa spełnia kryteria określone w Rozporządzeniu MGPIB z dn. 21.02.1995r. i Rozporządzenia MSWiA z dn. 09.11.2011r i służy jako mapa do celów projektowych

Nr oraz data sporządzenia dokumentu
GK.6640.1.1503.2021-1
z dnia 03.11.2021r



WEWNĘTRZNA LINIA ZASILAJĄCA
wyłączenie należy wykonać jako odrębne opracowanie

Zewnętrzna instalacja wodociągowa wg. odrębnego opracowania na warunkach dysponenta sieci

zewnętrzna instalacja kanalizacyjna

BILANS TERENU :

1. Powierzchnia działek (349/16+349/15+349/14) -3168m ²	100%
2. Powierzchnia zabudowy 671.55m ²	21.19%
3. Powierzchnia dróg ,dojazdów ,dojść-ok 1100 m ²	34.72%
4. Powierzchnia terenów zielonych –1396.45m ²	44.1%
5. Wskaźnik intensywności zabudowy wg.mpz	0,21

JEDNOSTKA PROJEKTOWA ARCHI-BUD PROJEKTOWANIE I NADZÓR BUDOWLANY MGR INŻ. MICHAŁ KAMIŃSKI 13-332 JAMIELNIK UL. NOWA 9 NIP 744 175 51 16	BRANŻA: BUDOWLANA	ZAG. RYS. 2
OBIEKT: Budynek mieszkalny wielorodzinny wraz z infrastrukturą techniczną	PROJEKTOWAŁ: mgr inż. architekt Michał Kamiński 23WMOKK/2107 w spec. architektonicznej b/o WAM/OO40/PWOK/15 w spec. konst-budowlanej b/o	
LOKALIZACJA: Rybno, dz. nr.	TYTUŁ RYSUNKU: Projekt zagospodarowania działki 1:500	
DATA: 11.2021	SKALA: 1:500	