

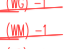



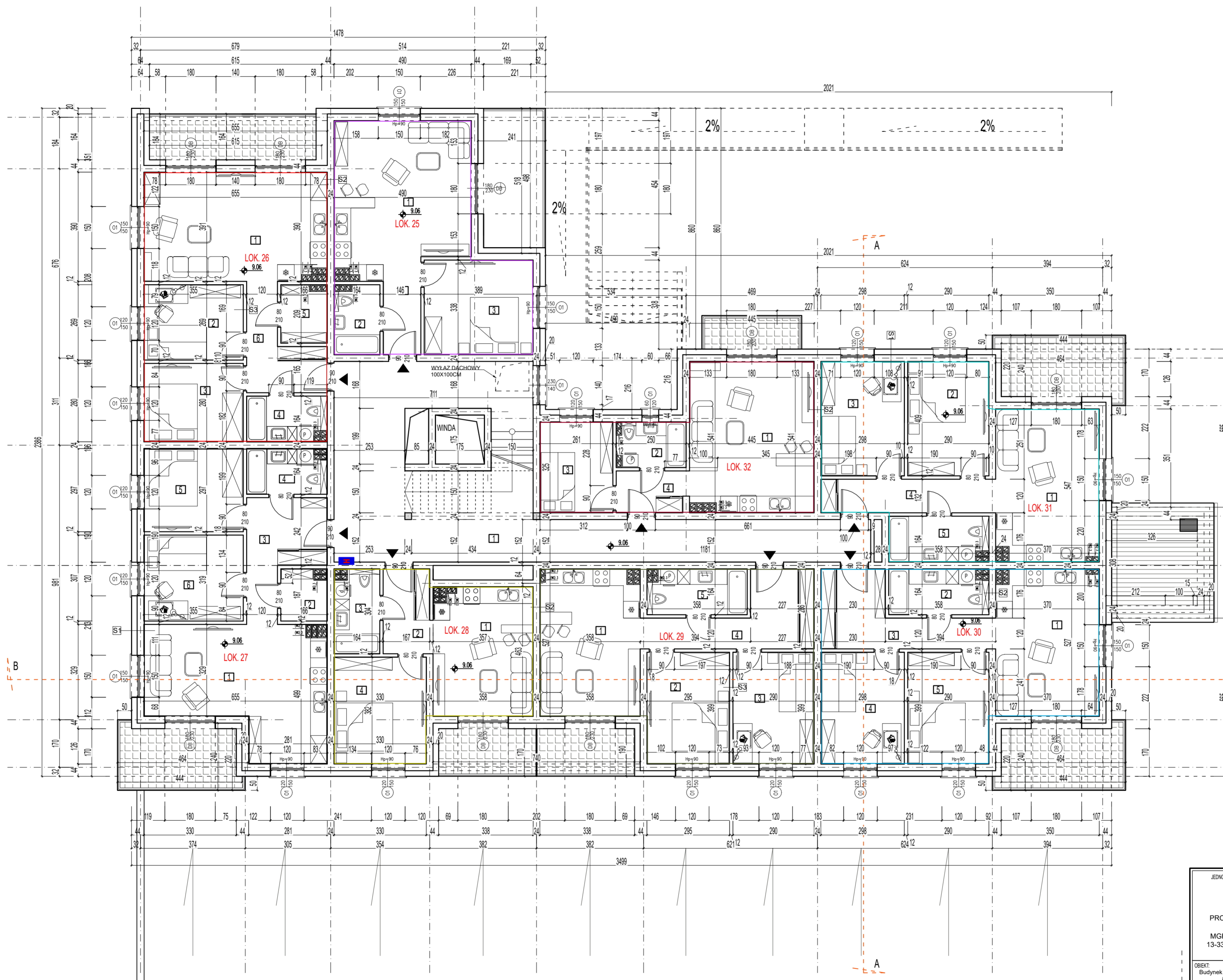


PROJEKT ARCH. BUDOWLANY
 RZUT III PIĘRTA
 1 : 100

-  - Projektowane kominowe z prefabrykowanych pustaków firmy SCHIEDEL
-  - Projektowane kominowe wentylacyjne z pustaków pustaków firmy SCHIEDEL
-  - Wentylacja grawitacyjna
-  - Wentylacja mechaniczna
-  - Komin dymowy
-  - Wejście do budynku



NR Pom.	NAZWA	POW. (m2)	posadzka
LOKAL 25			
1	salon/aneks kuchenny	25,742	terakota
2	łazienka	3,906	terakota
3	pokój	13,14	panele/parkiet
4	komunikacja	3,97	terakota
SUMA LOKAL 25		46,758	
LOKAL 26			
1	salon/aneks kuchenny	25,192	terakota
2	Pokój	9,55	panele/parkiet
3	Pokój	9,94	panele/parkiet
4	łazienka	4,506	terakota
5	Pomieszczenie gospodarcze	3,41	panele/parkiet
6	Komunikacja	7,37	terakota
SUMA LOKAL 26		59,968	
LOKAL 27			
1	salon/aneks kuchenny	25,942	terakota
2	Pomieszczenie gospodarcze	3,05	terakota
3	komunikacja	9,29	terakota
4	łazienka	3,21	terakota
5	pokój	10,54	panele/parkiet
6	pokój	10,89	panele/parkiet
SUMA LOKAL 27		62,922	
LOKAL 28			
1	salon/aneks kuchenny	16,202	terakota
2	komunikacja	4,67	terakota
3	łazienka	4,756	terakota
4	pokój	12,57	panele/parkiet
SUMA LOKAL 28		38,198	
LOKAL 29			
1	salon/aneks kuchenny	18,532	terakota
2	pokój	11,77	panele/parkiet
3	pokój	11,57	panele/parkiet
4	komunikacja	10,82	terakota
5	łazienka	5,676	terakota
SUMA LOKAL 29		58,368	
LOKAL 30			
1	salon/aneks kuchenny	19,152	terakota
2	łazienka	5,676	terakota
3	komunikacja	10,91	terakota
4	Pokój	11,89	panele/parkiet
5	Pokój	11,57	panele/parkiet
SUMA LOKAL 30		59,198	
LOKAL 31			
1	salon/aneks kuchenny	19,892	terakota
2	pokój	11,84	panele/parkiet
3	Pokój	12,17	panele/parkiet
4	komunikacja	7,48	terakota
5	łazienka	5,676	terakota
SUMA LOKAL 31		57,058	
LOKAL 32			
1	salon/aneks kuchenny	23,712	terakota
2	łazienka	3,886	terakota
3	pokój	8,47	panele/parkiet
4	komunikacja	3,55	terakota
SUMA LOKAL 32		39,618	
KOMUNIKACJA			
1	Ciągi komunikacyjne+WINDA	69,27	gress
2	Kotłownia	9,85	gress
SUMA KOMUNIKACJA		79,12	
		501,208	

JEDNOSTKA PROJEKTOWA	BRANŻA BUDOWLANA	ARCH-ARRYS 9
ARCHI-BUD PROJEKTOWANIE I NADZÓR BUDOWLANY MGR INŻ. MICHAŁ KAMIŃSKI 13-332 JAMIELNIK UL. NOWA 9 NIP 744 175 51 16	PROJEKTOWAŁ: mgr inż. architekt Michał Kamiński 23WMOKK/2107 w spec. architektonicznej b/o WAM/OO40/PWOK/15 w spec. konst-bodowlanej b/o	
OBIEKT: Budynek mieszkalny wielorodzinny wraz z infrastrukturą techniczną	ASYSTENT PROJEKTANTA: inż. Szymon Gula	
LOKALIZACJA: Rybno, dz. nr. 349/16;349/15;349/14, obręb grodz 0015 Rybno, pow. działkowski	TYTUŁ RYSUNKU: PROJEKT ARCH. BUDOWLANY RZUT III PIĘRTA 1 : 100	
INWESTOR: Piotr Truszczyński Rybno, ul. Topolowa 41 Rybno 13-220	DATA: 11.2021	SKALA: 1:100