

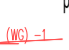
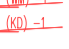


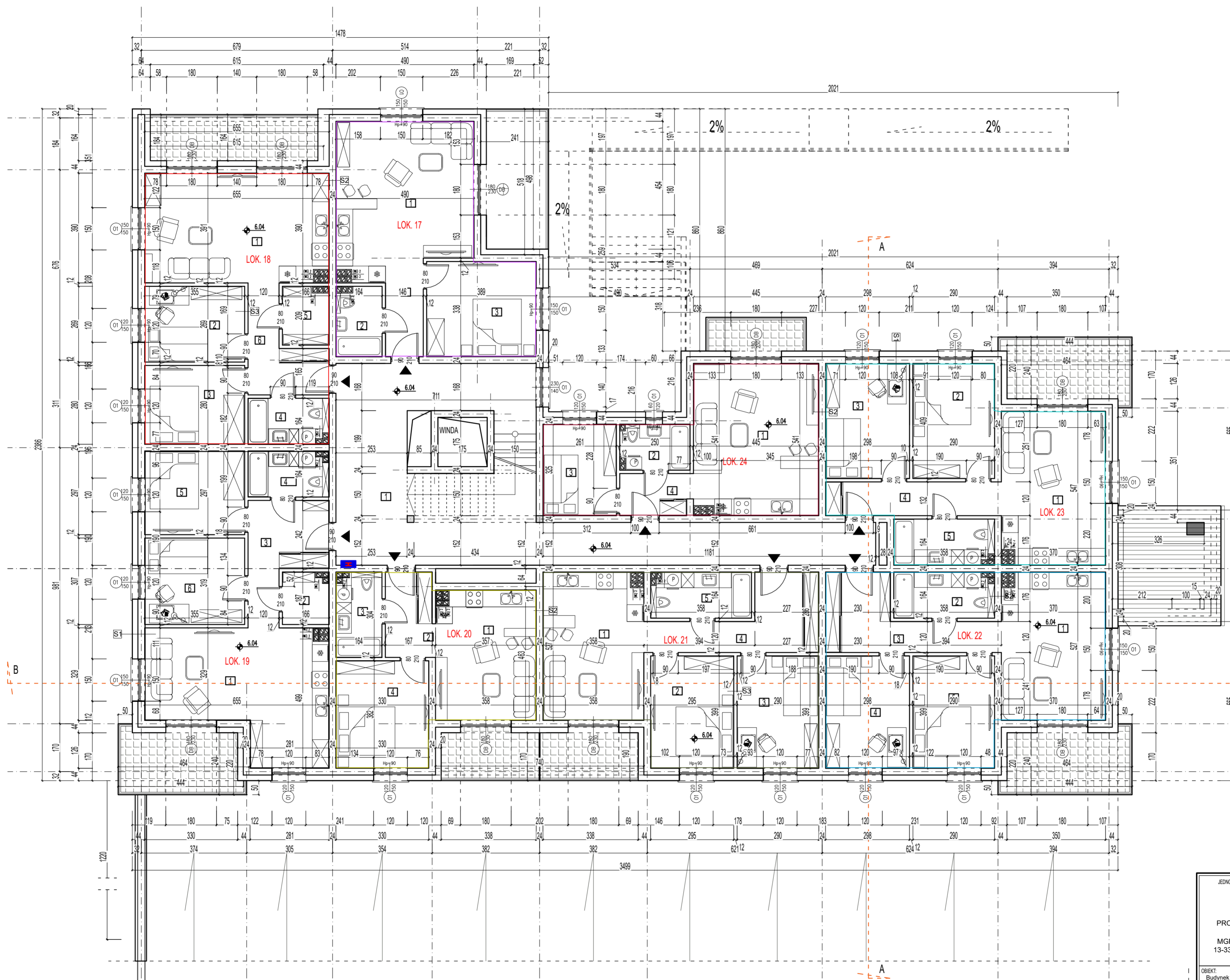


-  - Projektowane kominowe z prefabrykowanymi pustakami firmy SCHIEDEL
-  - Projektowane kominowe wentylacyjne z pustaków pustaków firmy SCHIEDEL
-  - Wentylacja grawitacyjna
-  - Wentylacja mechaniczna
-  - Komin dymowy
-  - Wejście do budynku

PROJEKT ARCH. BUDOWLANY
RZUT II PIĘTRA
1 : 100



NR Pom.	NAZWA	POW. (m2)	posadzka
LOKAL 17			
1	salon/aneks kuchenny	25,828	terakota
2	łazienka	3,954	terakota
3	pokój	13,14	panele/parkiet
4	komunikacja	3,97	terakota
SUMA LOKAL 17		46,892	
LOKAL 18			
1	salon/aneks kuchenny	25,278	terakota
2	Pokój	9,55	panele/parkiet
3	Pokój	9,94	panele/parkiet
4	łazienka	4,554	terakota
5	Pomieszczenie gospodarcze	3,41	panele/parkiet
6	Komunikacja	7,37	terakota
SUMA LOKAL 18		60,102	
LOKAL 19			
1	salon/aneks kuchenny	26,028	terakota
2	Pomieszczenie gospodarcze	3,05	terakota
3	komunikacja	9,29	terakota
4	łazienka	3,69	terakota
5	pokój	10,54	panele/parkiet
6	pokój	10,89	panele/parkiet
SUMA LOKAL 19		63,488	
LOKAL 20			
1	salon/aneks kuchenny	16,288	terakota
2	komunikacja	4,67	terakota
3	łazienka	4,804	terakota
4	pokój	12,57	panele/parkiet
SUMA LOKAL 20		38,332	
LOKAL 21			
1	salon/aneks kuchenny	18,618	terakota
2	pokój	11,77	panele/parkiet
3	pokój	11,57	panele/parkiet
4	komunikacja	10,82	terakota
5	łazienka	5,724	terakota
SUMA LOKAL 21		58,502	
LOKAL 22			
1	salon/aneks kuchenny	19,238	terakota
2	łazienka	5,724	terakota
3	komunikacja	10,91	terakota
4	Pokój	11,89	panele/parkiet
5	Pokój	11,57	panele/parkiet
SUMA LOKAL 22		59,332	
LOKAL 23			
1	salon/aneks kuchenny	19,978	terakota
2	pokój	11,84	panele/parkiet
3	Pokój	12,17	panele/parkiet
4	komunikacja	7,48	terakota
5	łazienka	5,724	terakota
SUMA LOKAL 23		57,192	
LOKAL 24			
1	salon/aneks kuchenny	23,798	terakota
2	łazienka	3,934	terakota
3	pokój	8,47	panele/parkiet
4	komunikacja	3,55	terakota
SUMA LOKAL 24		39,752	
KOMUNIKACJA			
1	Ciągi komunikacyjne+WINDA	69,27	gress
2	Kotłownia	9,85	gress
SUMA KOMUNIKACJA		79,12	
SUMA RAZEM		502,712	

JEDNOSTKA PROJEKTOWA	BRANŻA BUDOWLANA	ARCH-ARRYS 8
ARCHI-BUD PROJEKTOWANIE I NADZÓR BUDOWLANY MGR INŻ. MICHAŁ KAMIŃSKI 13-332 JAMIELNIK UL. NOWA 9 NIP 744 175 51 16	PROJEKTOWAŁ: mgr inż. architekt Michał Kamiński 23WMOKK/2107 w spec. architektonicznej b/o WAM/OO40/PWOK/15 w spec. konst-bodowlanej b/o	
OBIEKT: Budynek mieszkalny wielorodzinny wraz z infrastrukturą techniczną	ASYSTENT PROJEKTANTA: inż. Szymon Gula	
LOKALIZACJA: Rybno, dz. nr. 349/16;349/15;349/14, obręb grodz 0015 Rybno, pow. działkowski	TYTUŁ RYSUNKU: PROJEKT ARCH. BUDOWLANY RZUT II PIĘTRA 1 : 100	
INWESTOR: Piotr Truszczyński Rybno, ul. Topolowa 41 Rybno 13-220	DATA: 11.2021	SKALA: 1:100