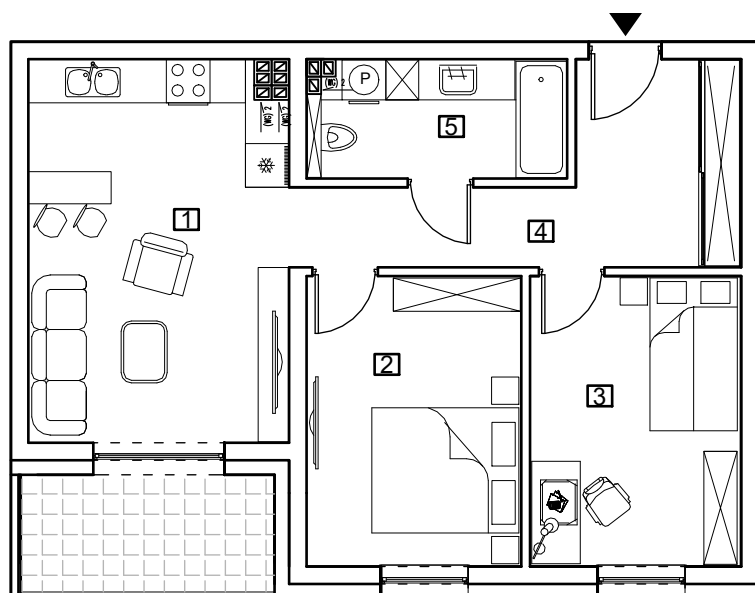




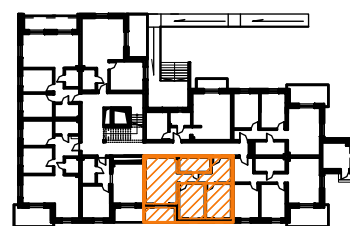
Karta mieszkania Lokal 29



ZESTAWIENIE POWIERZCHNI UŻYTKOWEJ:

1	Salon/Aneks kuchenny
18,53m ²	terakota
2	Pokój
11,77m ²	panele/terakota
3	Pokój
11,57m ²	panele/terakota
4	Komunikacja
10,82m ²	terakota
5	Łazienki
5,68m ²	terakota

pow. użytkowa razem: **58,36m²**



III piętro