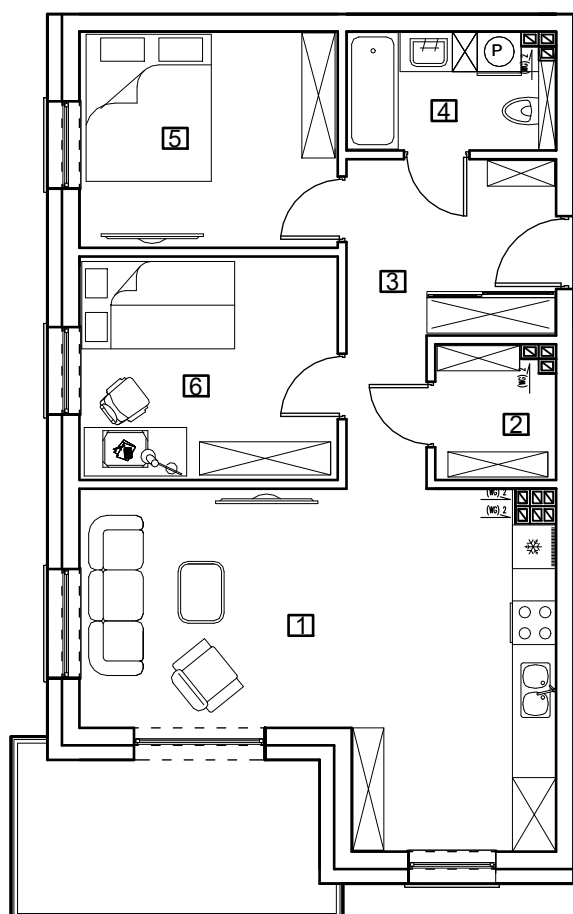


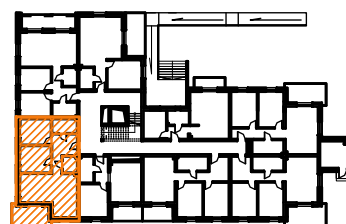


## Karta mieszkania Lokal 27



### ZESTAWIENIE POWIERZCHNI UŻYTKOWEJ:

1	Salon/Aneks kuchenny
25,94m <sup>2</sup>	terakota
2	Pom. gospodarcze
3,05m <sup>2</sup>	terakota
3	Komunikacja
9,29m <sup>2</sup>	terakota
4	Łazienka
3,21m <sup>2</sup>	terakota
5	Pokój
10,54m <sup>2</sup>	panele/parkiet
6	Pokój
10,89m <sup>2</sup>	panele/parkiet
pow. użytkowa razem: <b>62,92m<sup>2</sup></b>	



III piętro