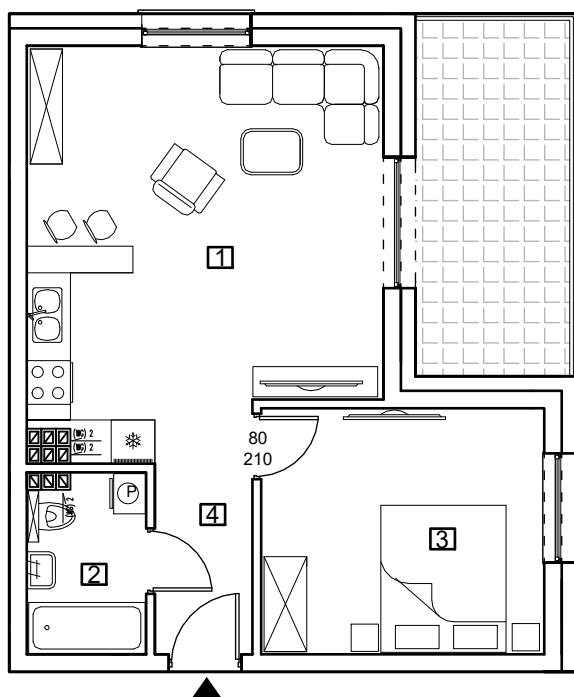




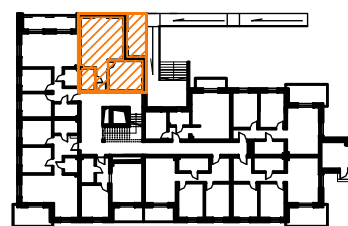
## Karta mieszkania Lokal 25



ZESTAWIENIE POWIERZCHNI UŻYTKOWEJ:

1	<b>Salon/Aneks kuchenny</b>
25,74m <sup>2</sup>	terakota
2	<b>Łazienka</b>
3,90m <sup>2</sup>	terakota
3	<b>Pokój</b>
13,14m <sup>2</sup>	panele/parkiet
4	<b>Komunikacja</b>
3,97m <sup>2</sup>	terakota

pow. użytkowa razem: **46,75m<sup>2</sup>**



III piętro