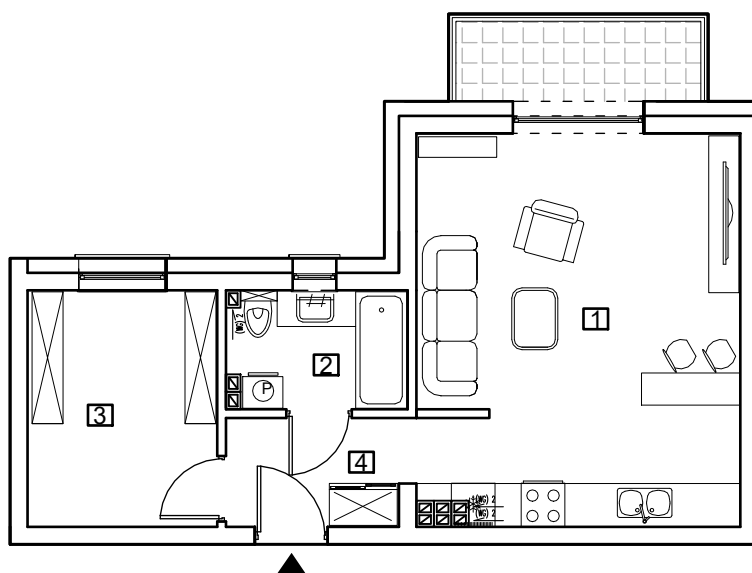




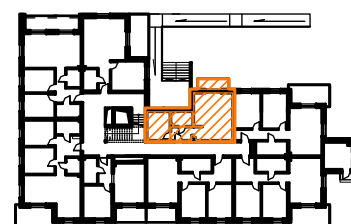
Karta mieszkania Lokal 24



ZESTAWIENIE POWIERZCHNI UŻYTKOWEJ:

1	Salon/Aneks kuchenny
23,80m ²	terakota
2	Łazienka
3,93m ²	terakota
3	Pokój
8,47m ²	panele/terakota
4	Komunikacja
3,55m ²	terakota

pow. użytkowa razem: **39,74m²**



II piętro