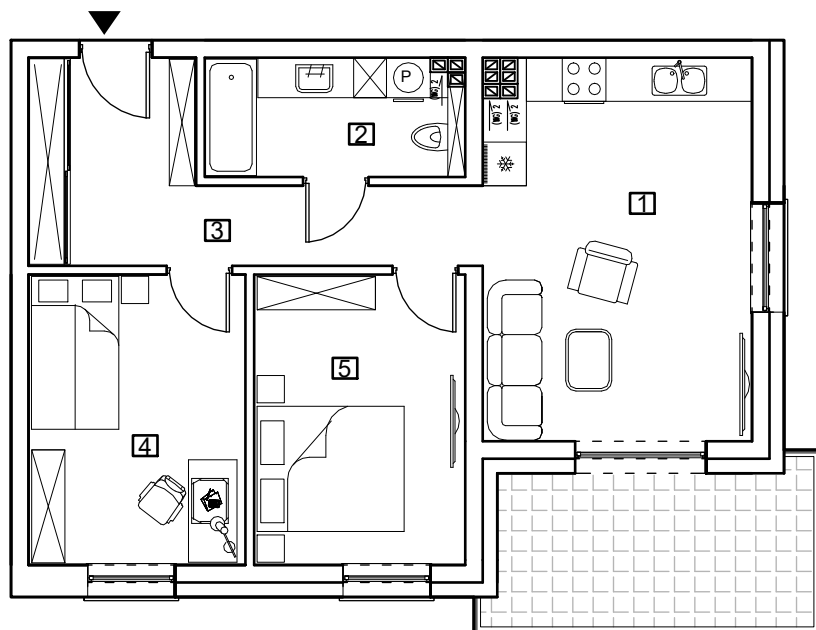




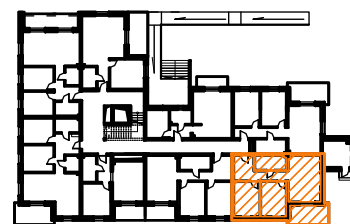
## Karta mieszkania Lokal 22



ZESTAWIENIE POWIERZCHNI UŻYTKOWEJ:

1	Salon/Aneks kuchenny
19,24m <sup>2</sup>	terakota
2	Łazienka
5,72m <sup>2</sup>	terakota
3	Komunikacja
10,91m <sup>2</sup>	terakota
4	Pokój
11,89m <sup>2</sup>	panele/terakota
5	Pokój
11,57m <sup>2</sup>	panele/terakota

pow. uzytkowa razem: **59,32m<sup>2</sup>**



II piętro