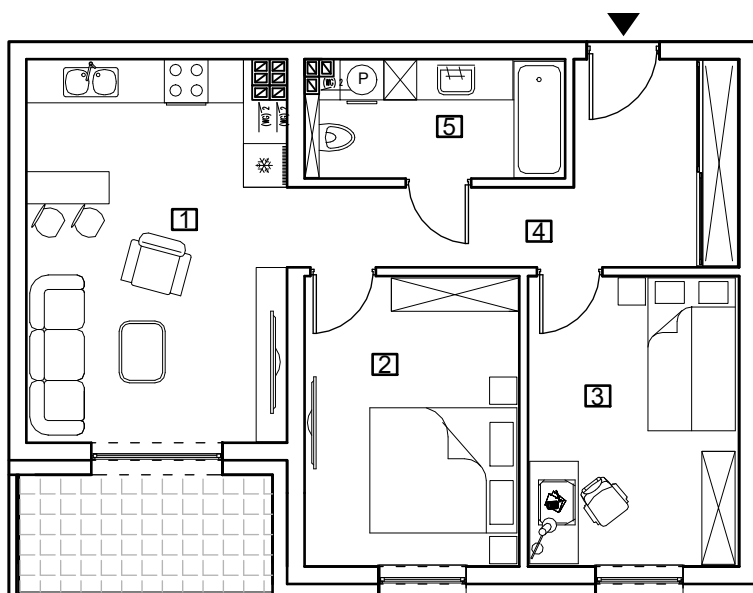




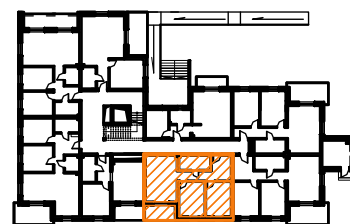
## Karta mieszkania Lokal 21



ZESTAWIENIE POWIERZCHNI UŻYTKOWEJ:

1	<b>Salon/Aneks kuchenny</b>
18,62m <sup>2</sup>	terakota
2	<b>Pokój</b>
11,77m <sup>2</sup>	panele/terakota
3	<b>Pokój</b>
11,57m <sup>2</sup>	panele/terakota
4	<b>Komunikacja</b>
10,82m <sup>2</sup>	terakota
5	<b>Łazienka</b>
5,72m <sup>2</sup>	terakota

pow. użytkowa razem: **58,49m<sup>2</sup>**



**II piętro**