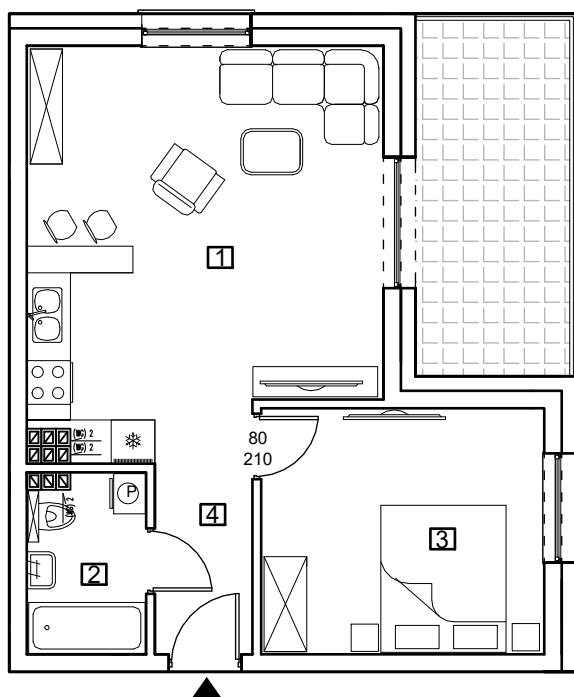




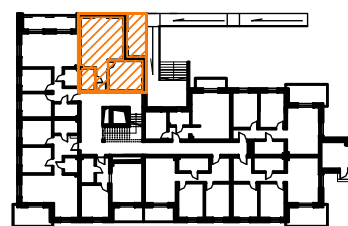
Karta mieszkania Lokal 17



ZESTAWIENIE POWIERZCHNI UŻYTKOWEJ:

1	Salon/Aneks kuchenny
25,83m ²	terakota
2	Łazienka
3,95m ²	terakota
3	Pokój
13,14m ²	panele/parkiet
4	Komunikacja
3,97m ²	terakota

pow. użytkowa razem: **46,88m²**



II piętro