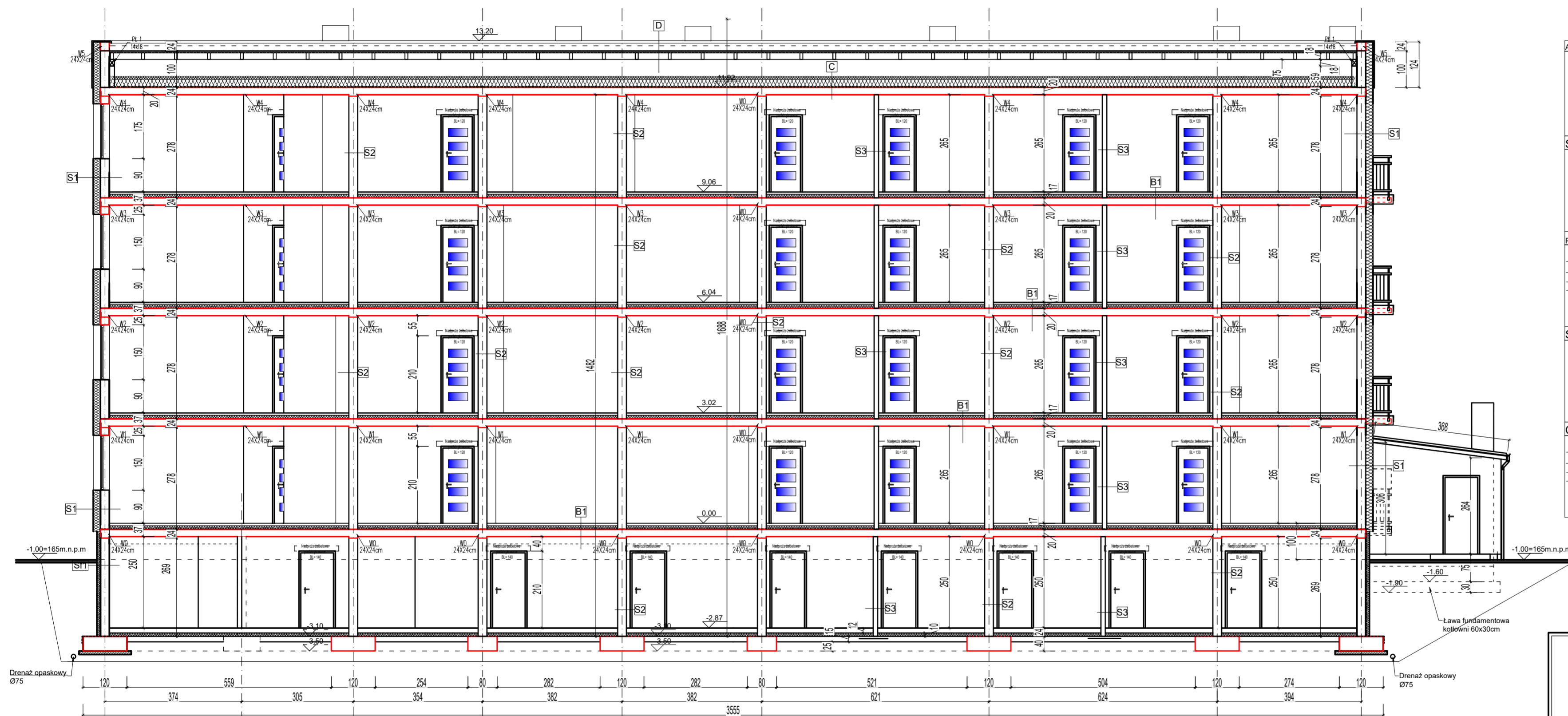


PROJEKT ARCH. BUDOWLANY
PRZEKRÓJ B-B
1 : 100



A - (posadzki na gruncie)	S1 - (ściana fundamentowa zewnętrzna)
okładziny podłogowe szlichta betonowa gr.12cm beton C16/20 folia EP styropian EPS 100-038 gr. 10cm warstwa izolacyjna papa/2x folia beton podkładowy (chudziak) 15cm warstwa zagęszczonego piasku gr.30cm grunt rodzimy	tylnk wewnętrzny cem-wapienny ściana fundamentowa z bloczków bet. hydroizolacja (papa termozgrzewalna/powłokowa wybrany system izolacji wodoszczelnej) styropian EPS 10cm wyprawa elewacyjna folia kubekowa
S1 - (ściana nośna zewnętrzna)	D - (poszycie dachu)
tylnk c-w max.gr.1,5cm cegła silikatowa gr. 24cm na zaprawie systemowej styropian min 048 gr.20cm cienkowarstwowy tylnk silikatowy	- pokrycie dachowe - papa termozgrzewalna - poszycie dachu - deski obzyczne gr.25mm - krokwie 18cm - izolacja termiczna 30cm - strop żelbetowy - tylnk
P - (podjazd garażowy)	S2 - (ściana nośna wewnętrzna)
- kostka betonowa 6cm - podsypka cementowa piaskowa 5cm - beton C16/20 15cm - warstwa piasku 15cm	tylnk c-w max.gr.1,5cm cegła silikatowa gr. 24cm na zaprawie systemowej tylnk c-w max.gr.1,5cm
S3 - (ściana działowa)	B1 - (strop nad piwnicą)
tylnk c-w max.gr.1,5cm supereks gr. 12cm na zaprawie systemowej tylnk c-w max.gr.1,5cm	- okładziny podłogowe - terakota/panele podłogowe - jastrych cementowy gr.5cm wyrzynalność 0,8N/mm2 - styropian EPS 100-038 gr. 10cm - 2x folia PE gr.0,2mm (na całej powierzchni stropu nad piwnicą) - strop żelbetowy - tylnk gipsowy maszynowy zacierany maszynowo, w łazienkach tylnk cementowy zacierany maszynowo
C - (strop nad ostatnią kondygnacją)	
- izolacja termiczna 30cm - 2x folia PE gr.0,2mm - strop żelbetowy - tylnk	

POD ŚCIANAMI DZIAŁOWYMI W WARSTWIE BETONU
PODKŁADOWEGO (CHUDZIĄKA) ZALECA SIĘ
UŁOŻENIE SIATKI
POSADZKOWEJ Z DRUTU Ø8MM SZER 1M (OSIOWO
WZDŁUŻ ŚCIAN)

JEDNOSTKA PROJEKTOWA	BRANŻA: BUDOWLANA	ARCH- NR RYS. 11
ARCHI-BUD PROJEKTOWANIE I NADZÓR BUDOWLANY MGR INŻ. MICHAŁ KAMIŃSKI 13-332 JAMIELNIK UL. NÓWA 9 NIP 744 175 51 16	PROJEKTOWAŁ: mgr inż. architekt Michał Kamiński 23WMOKK/2107 w spec. architektonicznej b/o WAM/OO40/PWOK/15 w spec. konst-bodowlanej b/o	
OBIEKT: Budynek mieszkalny wielorodzinny wraz z infrastrukturą techniczną	ASYSTENT PROJEKTANTA: inż. Szymon Gula	
LOKALIZACJA: Rybno, dz. nr. 349/16;349/15;349/14, obręb grodz 0015 Rybno, pow. działkowski	TYTUŁ RYSUNKU: PROJEKT ARCH. BUDOWLANY PRZEKRÓJ B-B 1 : 100	
INWESTOR: Pleb Trzuszczynski Rybno, ul. Topolowa 41 Rybno 13-220		
DATA: 11.2021	SKALA: 1:100	